

宏泰人壽安心終身壽險(實物給付型)

實物給付說明書

一、實物給付內容

- (一) 特約機構依保單條款約定提供安葬實物給付之「骨灰基座」一個，「骨灰基座」係指骨灰存放單位使用權暨土地應有部分，包含該基座之永久管理費，但不包含土地所有權過戶登記應由使用者負擔之地價稅、契稅、代書費及登記規費。
- (二) 安葬實物給付之約定價格為新臺幣三十九萬元。
- (三) 注意事項
 1. 本保單須於被保險人發生保險事故時，依約執行安葬實物給付。
 2. 本保單安葬實物給付不包含土地所有權過戶登記應由使用者負擔之地價稅、契稅、代書費及登記規費。
 3. 要保人完成基座選位、過戶程序及首次安奉晉穴儀式後，若有置動骨灰罐之需求，不屬本險安葬實物給付範圍。

二、實施方式

(一) 安葬實物給付申請

1. 被保險人身故時，由「請求履行者」通知本公司辦理。
本公司客服專線：0800-068-268
特約機構客服專線：0800-035-999
2. 本公司接獲「請求履行者」通知時，經本公司審核後符合保單條款約定給付範圍時，會通知本公司特約機構開始提供安葬服務。
3. 本公司或所指定之安葬實物給付特約機構須向「請求履行者」說明安葬實物給付之內容，並請「請求履行者」簽具實物給付申請書及切結書。
4. 本公司業務人員後續協助「請求履行者」檢附相關理賠申請文件，進行理賠申請。
5. 特約機構協助「請求履行者」辦理「骨灰基座」所有權過戶等事宜。
6. 特約機構於安葬實物給付執行完成時，「請求履行者」應簽具確認書，作為本保單安葬實物給付已提供之憑證。
7. 若有保險契約約定之特殊情形符合改採現金給付時，本公司不再負安葬實物給付責任。

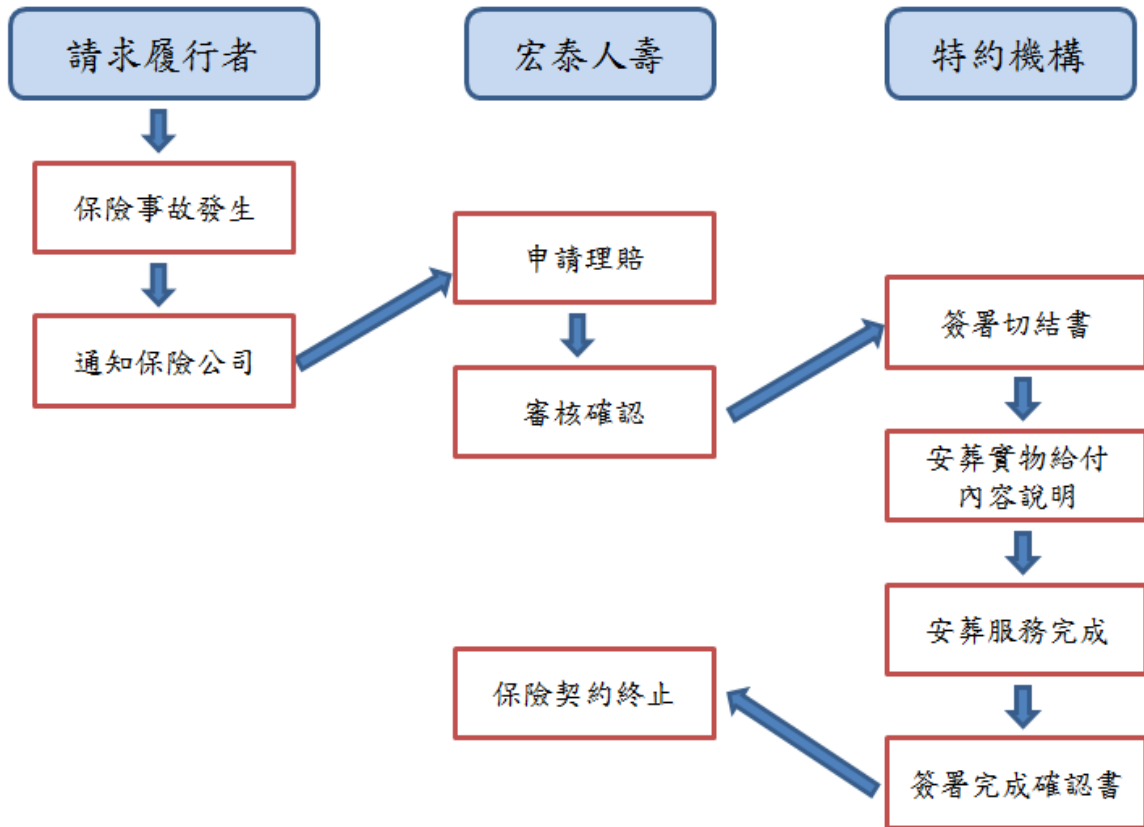
(二) 安葬實物給付的特別約定

本公司因被保險人身故給付「安葬實物給付」時，如有下列情形之一者，本公司不提供「安葬實物給付」，並改依第十五條第三項約定給付「身故保險金」或喪葬費用保險金：

1. 被保險人身故時本契約仍有欠繳保險費或未還款項尚未償還。

2. 受益人提出證明，已委請他人為被保險人提供骨灰（骸）存放設施。
3. 被保險人因失蹤而受死亡宣告。
4. 本契約已辦理減額繳清保險。
5. 本契約有效期間內，若發生「特約機構」無法提供「安葬實物給付」之情形。

三、安葬實物給付流程



四、給付瑕疵

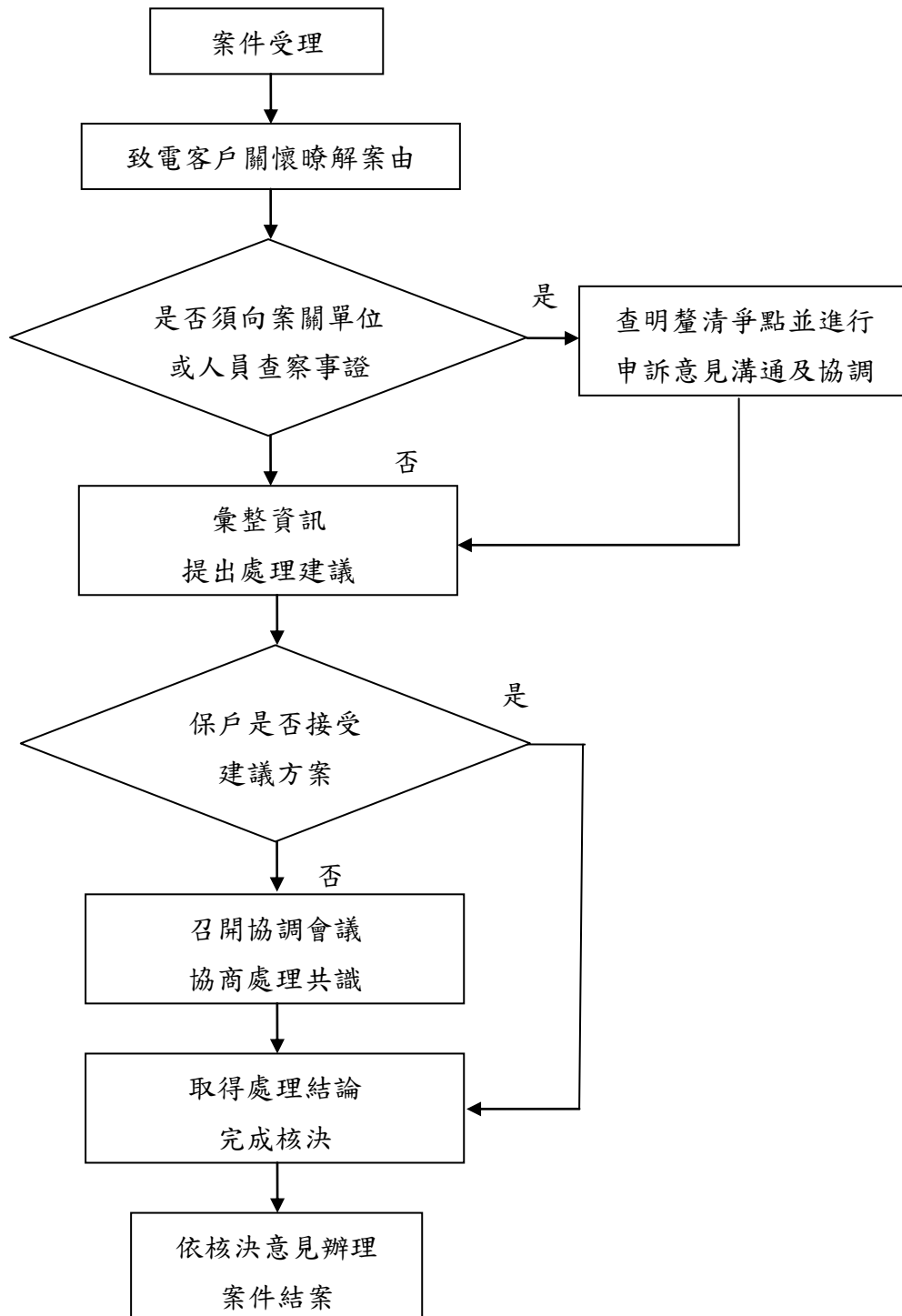
如因特約機構之故意或過失致保戶安葬實物給付權益受到損失，本公司仍應對保戶依約負責，並將依保戶權益受損之情況，主動與特約機構聯繫，且協商後續修補或賠償事宜。賠償機制與方式說明如下：

- (一) 本契約有效期間內，若發生特約機構無法提供安葬實物給付之情形，本公司將分別於特約機構通知此情形開始及終止之五日內於本公司網站上公告，並於收到上述通知後三十日內另以書面通知要保人及被保險人。特約機構無法提供安葬實物給付之期間，如為本契約第三保單年度(含)以後，且被保險人於此期間內身故者，本公司改依「保險金額」給付現金，取代「骨灰墓座」給付責任，並應給付補償金予受益人。

前項補償金係指「保險金額」的百分之十。

(二) 因特約機構之故意或過失致保戶安葬實物給付權益有損失時，將依本公司「消費爭議處理制度」處理，針對保戶權益受損部分，本公司以自己之故意或過失與特約機構負同一責任。

(三) 申訴作業流程圖



五、特約機構資料及評選標準

- (一) 名稱：國統開發股份有限公司
- (二) 地址：台北市中山區敬業三路 11 號 8 樓
- (三) 電話：(02) 7747-5600
- (四) 傳真：(02) 8502-9777
- (五) 網址：<http://www.unison.tw>
- (六) 評選標準符合「殯葬管理條例」，並取得核准之廠商。後續每年依內部管理要求，對特約機構進行服務品質評估。

六、骨灰墓座園區資料

- (一) 名稱：擁恆文創園區
- (二) 地址：基隆市信義區六和街 6 號
- (三) 電話：(02) 7747-5555
- (四) 傳真：(02) 7746-8889
- (五) 客服專線：0800-035-999
- (六) 網址：<http://embrace.unison.tw>
- (七) 興建許可文號：
 1. 墓園核准文號：基隆市政府民國 92 年 03 月 26 日基府社行壹字第 0920027139 號函。
 2. 雜項使用執照：基隆市政府(95)基府都雜使字第 00005 號。
 3. 啟用公告及變更啟用文號：基府民禮貳字第 1010164212A 號、基府民禮壹字第 0960131665B 號及基府民禮貳字第 1010185507 號。(屬第三期南環五區範圍內)

七、骨灰墓座位置及規格說明

- (一) 墓座位置：基隆市信義區大水窟段第 89 地號
- (二) 墓座區域：擁恆文創園區「立足星空」

商品區域配置圖



天樞紀念碑

天樞為最輝煌朝代大唐女皇武則天，在一千多年前建設的超前建築，是世界文明史的創舉；天樞是地通天的脊樑、樞紐、經絡。

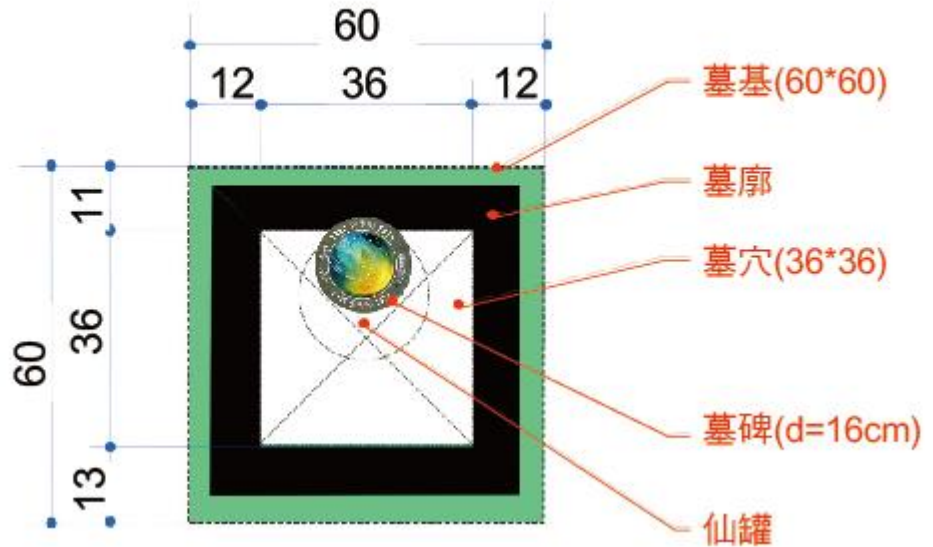
擁恆以日月星辰，金木水火土五行來概括體現：日月星辰是寰宇，五行是萬物之源。是綜觀古今，重現神聖精神之藝術雕塑以象徵保佑先人，祭祀神祇之古代禮器—玉琮透過鑄名於天樞紀念柱，放下掛念牽絆來通往宇宙天堂；萬名存跡，精神永垂，擁恆千秋。



(三) 骨灰墓座規格說明

1. 商品規格：墓座尺寸為 60 公分正立方體，箱體內部空間 36 立方公分
2. 墓座容量：一個骨灰位

空間規範尺寸



存放示意圖

琉璃家徽

以琉璃製作中，工法難度最高的作法「脫臘鑄造」方式製作，每一件作品皆依循十二道工序完成。象徵且寄託著園主的無盡思念，琉璃的明澈通透，永遠地傳達琉璃澄澈的生命哲學。

